

# KRISTLASE SUHE PATUGA

Jutluseseeria Kolgatal  
„Kristlik elu pooltõdede maailmas“

(1Jh kirja põhjal)

5/9

1Jh 3:1-10 keskendub sellele, et kui me tõepoolest taipame ja mõistame Kristuse lunastuse suurust, siis me püüdleme puhtuse ja pühaduse poole. Meie jaoks on kurb ja valus teha pattu. Me püüame ennast puhastada patust.

## Kuidas muudab uussünd inimese suhet patuga? (3:1-10)

- Uuestisünnil inimene ei pöördu mitte lihtsalt üksikutest pattudest, vaid oma Patusest Loomusest. Selles mõttes on meelearandus põhitähenduselt ühekordne sündmus. „Ükski, kes on sündinud(!) Jumalast, ei tee [kestvalt] pattu“ (1Jh 3:9, ka 3:6,8). Ka Kadunud Poeg ei pidanud iga päev uuesti sigade juurest ära minema.
- Samas iga päev, kui me pattu kohtame, tuleb meil sellest ära pöörduda – see on igapäevane meelearandus. Kui teed pattu kristlasena, siis tuleb olla aus Jumala ees (1Jh 1:9) ja kohe oma osadus Jumalaga taastada.

## Ehtsa usu tunnus: armasta usukaaslasid! (3:11-14)

Lisaks õigele õpetusele ja isiklikule puhtusele toob 1Jh ehtsa usu tunnuseks usukaaslaste armastamise. 1Jh 3:11-24 keskendub patule: armastuse puudumine usukaaslaste vastu.

- Kergem on armastada kõiki usklikke, raskem on armastada ühte konkreetset usklikku. „Ma armastan kõiki usklikke“ võib tähendada egoistlikult, et „ma käin läbi nende usklitega kõigist kogudustest, kes on minuga ühtmoodi ja keda mul on kerge armastada“.
- Armastus on tänapäeva ühiskonnas muutunud ajutiseks või projektipõhiseks. Piibli järgi on armastus püsiv ja ennastohverdav: armasta ka siis ja seal, kus see pole kerge.



# Kuidas praktiliselt väljendada armastust usukaaslase vastu

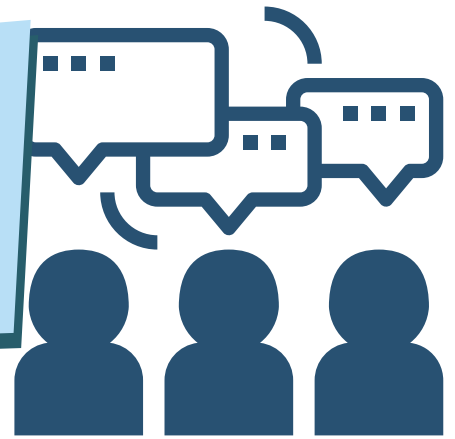
**1** Tunnusta teda mõne hea sõnaga. Julgustage selleks üksteist! (Hb 3:13)

**2** Veeda temaga aega. Armastus koguduse vastu ilmneb selles, et sa tahad olla kogudusega koos. Loo selleks ka ise võimalusi. (Hb 10:24-25)

**3** Lihtsalt patsuta õlale või suisa kallista teda, kui see on kohane. Istu samasse lauda, kutsu külla.

**4** Aita teda praktiliselt. (1Jh 3:17)

## Aruteluks



Arutlege selle üle, mis mõttes on meeleparandus ühekordne.

Püüdke leida eri põhjuseid, miks mõne uskliku inimese elus on siiski pattu *rohkesti*? Loe ka 2:12-14, Gl 3:1, 1Kr 3:1 ja 1Jh 2:19.

Kuidas sa kommenteeriksid üsna laialet levinud pooltõde, et „koguduses võivad olla kõik sellised, nagu nad tahavad“.

Kuidas sa suhtud jutluses kõlanud väitesse: „Me ei saa valida seda, keda me armastame. Tuleb armastada neid usklikke, keda Jumal meie ellu annab.“

Too näiteid selle kohta, kuidas sa oled kogenud armastust kogudusekaaslaste poolt? Küsi Jumalalt ja sea enda jaoks üks konkreetne eesmärk, kellele ja kuidas kogudusekaaslastest armastust näidata.

Võib tekkida tunne, et kõiki ei jõua ju armastada! Kuidas siis valida, keda armastada, kui kõiki ei jõua?

## Õpi pähe 1Jh 3:16